

電気チェーンブロック コードレスEM™



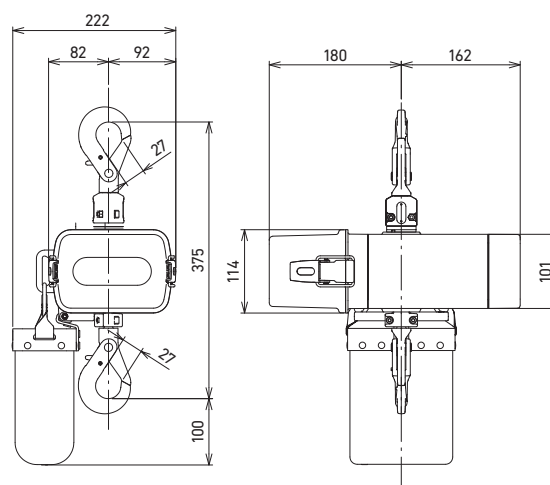
「2025年グッドデザイン賞」受賞



諸元表

形式	CEM001IS	CEM002IL
定格荷重	100 (kg)	200 (kg)
揚程 (標準) ※1	6、10、20、30 (m)	
バッテリー ※2	HiKOKI マルチボルトシリーズ	
最大巻上速度 ※3 (m/s[m/min])	50Hz	0.067[4.0]
	60Hz	0.080[4.8]
反復定格	40%ED	
等級	M5	
使用可能時間 ※4	60 (min)	
使用可能距離 ※4	800 (m)	400 (m)
保護等級	製品本体：IP65 送信機：IP55	
使用環境温度	-10～40℃	
使用環境湿度	RH85%以下	
ロードチェーン 線径×掛数	φ4.0 (mm) ×1	
質量 (6m揚程の場合)	13.6 (kg)	
揚程1m増し増加質量	0.35 (kg)	
通信距離	50m (無障害) ※5	
塗装色	KITO Yellow (マンセル7.2YR6.5/14.5相当)	
フック種類	セルフロックフック	
付属品	バッテリー1個、バッテリー充電器1個、専用収納ケース	

外形図・寸法 ※6



図面のバケット長さは、揚程6m仕様の寸法です。
その他の図面は、キトー公式サイトよりご確認ください。

公式サイト



※1 最大揚程は30mです。 ※2 バッテリーを本体につけたまま保管しないでください。 ※3 バッテリー残量低下時には荷をつたままの状態で止まらないように残量5%未満で巻上げは停止し、巻下げのみ可能になります。また、満充電時でもバッテリー保護のため、荷重や電力消費量に応じて巻下げ速度が遅くなる場合があります。
※4 新品の満充電バッテリーを使用し、定格荷重で同じ距離を昇降させた際の値です。 ※5 通信距離は周囲環境等の影響を受けます。 ※6 定格荷重100kg、200kgは同一寸法です。

©KITO、キトーは、株式会社キトーの登録商標です。©本カタログに掲載されているものすべて(写真、デザイン、文章、イラストなど)の無断転載、複製、転用を禁じます。
©本カタログ仕様は予告なしに一部変更する場合があります。



■ 取扱店

株式会社キトー

[本社工場]
〒409-3853 山梨県中巨摩郡昭和町築地新居2000
[東京本社]
〒163-0809 東京都新宿区西新宿2-4-1 新宿NSビル9F



東部カスタマーセンター
TEL 0120-994-404
西部カスタマーセンター(名古屋)
TEL 0120-929-965
西部カスタマーセンター(大阪)
TEL 0120-959-488

kito.co.jp

お客様相談センター
技術相談・点検/修理相談窓口



TEL: 0120-988-558
FAX: 0120-988-228

https://www.kito.co.jp/contact/
◎受付時間 9:00～16:00 (土・日・祝日を除く)

CEM2512-01
2025.12 (AC.AC)

KITO®

電源いらずで、どこでも持ち上げる

キトー電気チェーンブロック コードレスEM™



電気チェーンブロック

コードレスEM™ 定格荷重 100kg/200kg

電源がない現場でも 「サツ!」と使える、 “工具感覚”の電気チェーンブロック

コンパクトでバッテリー駆動の「コードレスEM™」は、
現場に持ち出してすぐに使える新発想の電気チェーンブロックです。
バッテリー式のため電源を探す必要がなく、屋外のハードな作業現場でも
力強く稼働します。これまで人力に頼っていた作業を大幅に軽減し、
現場作業の効率を飛躍的に向上します。

バッテリー 駆動 完全 コードレス

— つり荷作業の負担軽減! —



キトー独自の構造

電源確保が不要な バッテリー式採用

現場で広く普及している HiKOKI マルチボルトシリーズバッテリーを使用。お持ちのバッテリーをそのまま活用できます。

標準搭載バッテリー「BSL36B18X」

※ 互換性のあるバッテリー：マルチボルトシリーズ
※ 必ず指定の HiKOKI バッテリーを使用してください。



完全コードレス& 安全設計

無線操作&バッテリー駆動により、本体には操作ケーブルも給電ケーブルもないため、重量物の近くで作業する必要はなく安全です。
なお、バッテリー残量が少なくなると自動的に昇降速度を制御し、残量の減少をお知らせします。また、100万回までメンテナンスフリーのブレーキを搭載しており、長期間安心して使用できます。

Benefit 01

コンパクトで 持ち運びが簡単

- 電源不要で場所を選ばずに設置が可能。
- コンパクトなため、持ち運びが簡単。
- 専用収納ケース付き。



Benefit 02

過酷な環境でも 長時間駆動

- 製品等級 M5 の耐久性、IP65 の防塵・防水性能で、屋外作業も安心。
- コンパクトながら最大 200kg を巻上げ。
- 独自の制御技術で回生エネルギーを活用し、約 60 分間使用可能。



Benefit 03

より効率的で 安全な作業現場へ

- 取り出し、取り回しが良く、現場作業を効率化。
- 標準搭載のセルフロックフックで安全性アップ。つり荷のかけはずれを防止。



リバーシブル
仕様

持ち上げずに設置が可能。 現場の負担を軽く。

コードレス EM は、通常つり・逆さつりの両方式に対応。逆さつりの場合、本体を持ち上げずにラクに設置が可能。またバッテリー交換も容易。

